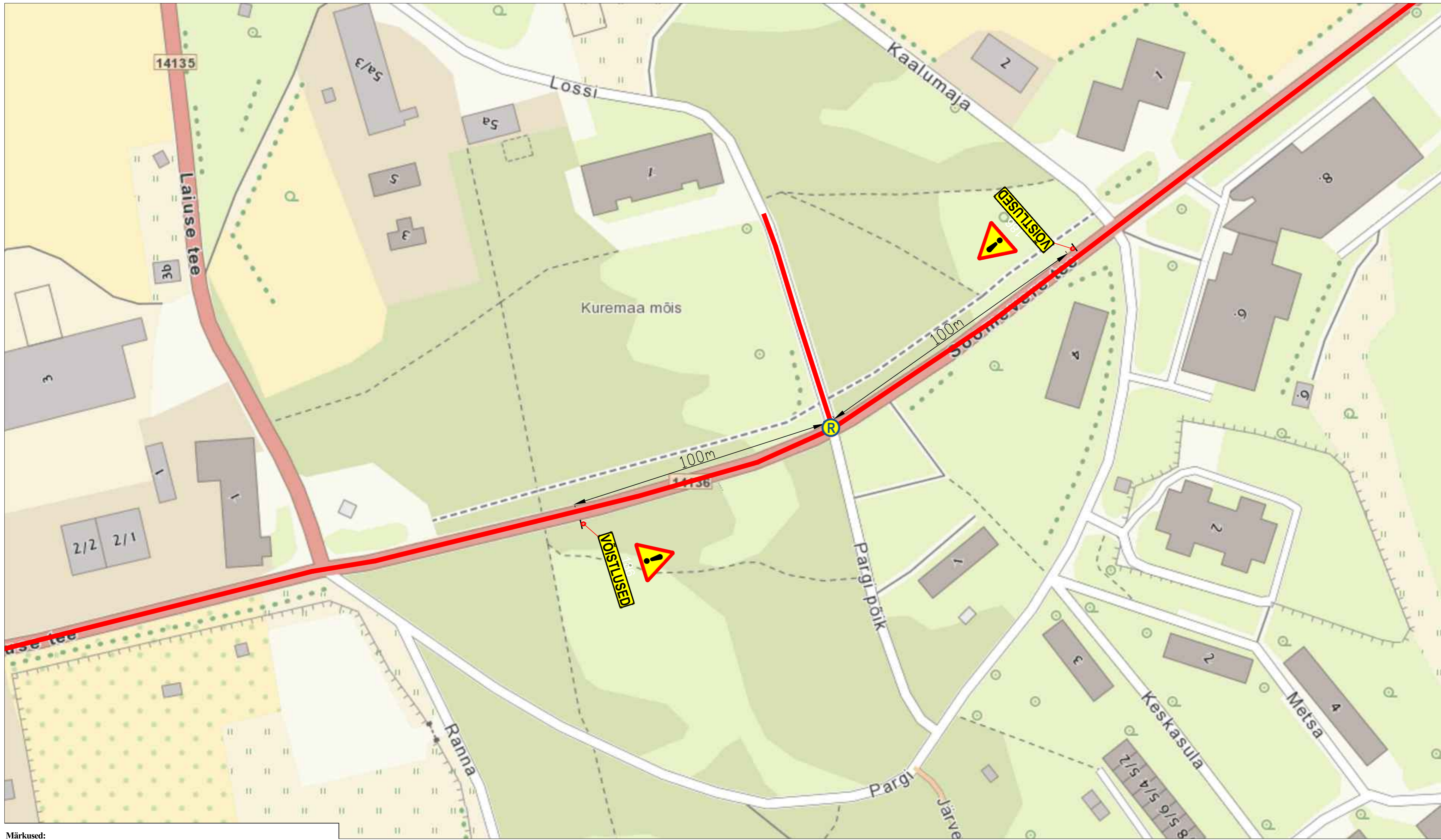




Märkused:

1. Muud olemasolevad liiklusmärgid, mis lähevad vastuollu antud ajutise chitusaegse liiklusskeemiga, tuleb kinnikatta.
2. Vajadusel korrigeerida liiklusskeem tööetapil olukorra kohaseks.
3. Vajadusel lisada objektile täiendavaid liiklusmärke.
4. Ajutised chitusaegsed liiklusmärgid tuleb paigaldada nii, et nad on liiklejale üheselt mõistetavad ja arusaadavad.
5. Tagada kogu chitustööde vältel ajutiste liiklusmärkide püstitolek ja loetavus.
6. Joonist lugeda märgitud numbrite järgi.

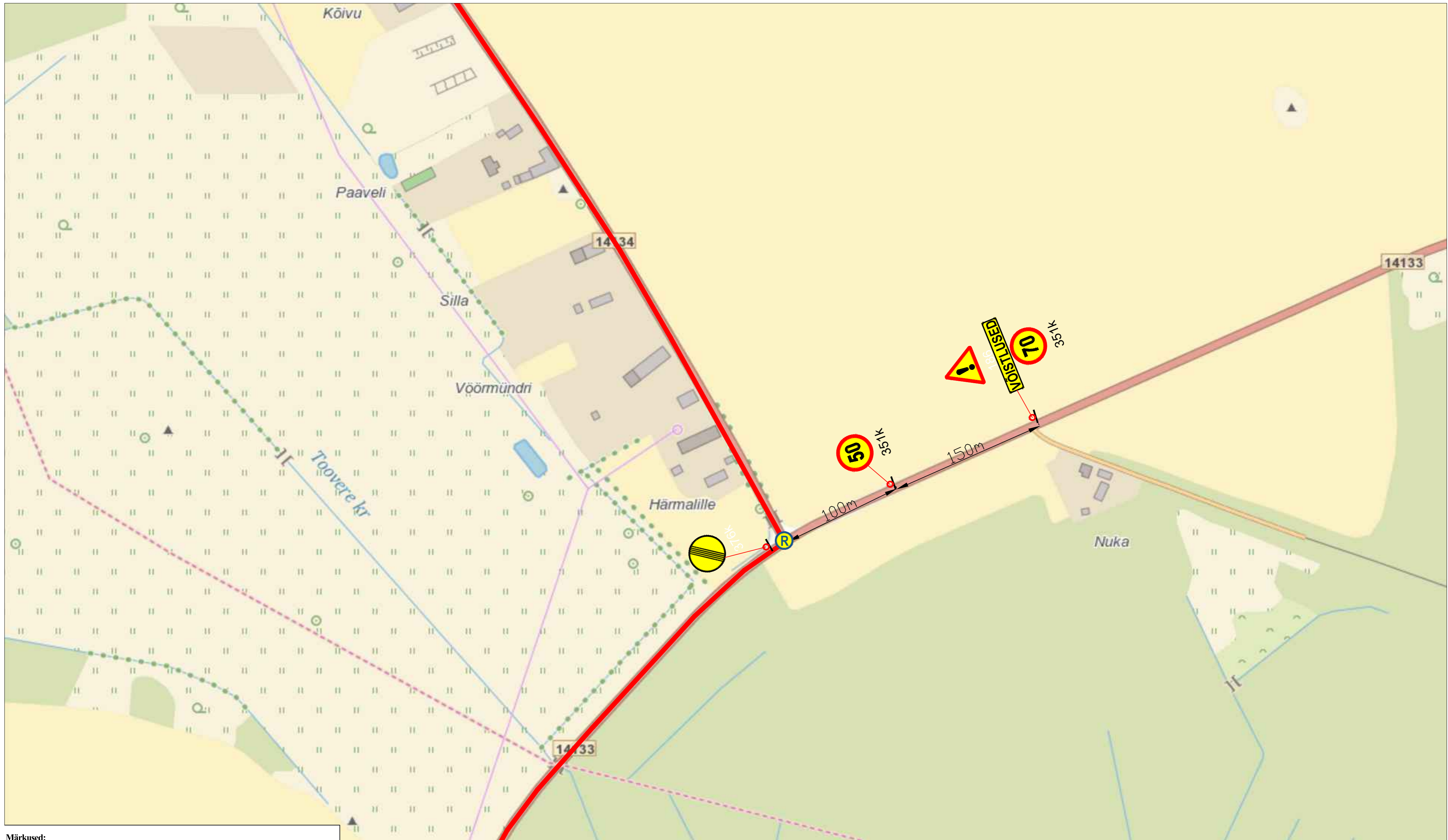
LEPPEMÄRGID		 Lõunaliiklus Sinu liikluskorraldaja Turu 63, 51004, Tartu, Telefon: +372 5248 400 E-post: lõunaliiklus@gmail.com	Projekti nimetus: Võistlus	Kuupäev 17.06.2022
 Töötsoon	 Paigaldatav ajutine liiklusmärk		Objekti asukoht:	Töö nr: 149/22
 Olemasolev liiklusmärk		Koostas: Indrek Vähi	Joonis nr : 1 - (4)	
		Tellijä:	Joonis: Ajutine liikluskorraldusskeem	Mootkava



Märkused:

1. Muud olemasolevad liiklusmärgid, mis lähevad vastuollu antud ajutise chitusaegse liiklusskeemiga, tuleb kinnikatta.
2. Vajadusel korrigeerida liiklusskeem tööetapil olukorra kohaseks.
3. Vajadusel lisada objektile täiendavaid liiklusmärke.
4. Ajutised chitusaegsed liiklusmärgid tuleb paigaldada nii, et nad on liiklejale üheselt mõistetavad ja arusaadavad.
5. Tagada kogu chitustööde vältel ajutiste liiklusmärkide püstitolek ja loetavus.
6. Joonist lugeda märgitud numbrite järgi.

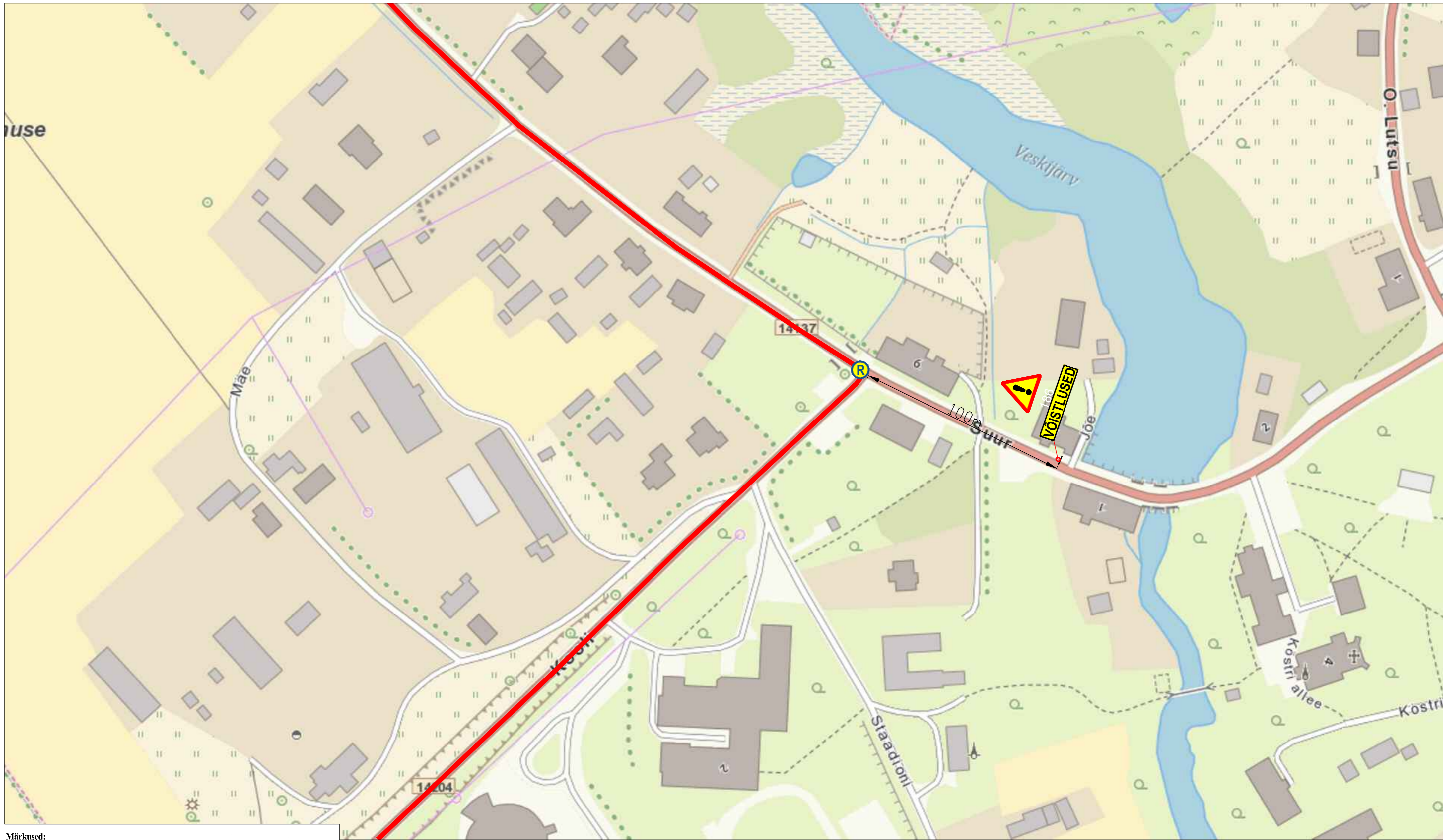
LEPPEMÄRGID		 Turu 63, 51004, Tartu, Telefon: +372 5248 400 E-post: lõunaliiklus@gmail.com	Projekti nimetus:	Kuupäev
 Töötsoon	 Paigaldatav ajutine liiklusmärk		Koostas: Indrek Vähi Tellija:	Võistlus
 Olemasolev liiklusmärk		Objekti asukoht: Tee nr 14136 ja Lossi tänava ristmik		Töö nr: 149/22
			Joonis nr: 2 - (4)	Joonis: Ajutine liikluskorraldusskeem
				Möötkava



Märkused:

1. Muud olemasolevad liiklusmärgid, mis lähevad vastuollu antud ajutise chitusaegse liiklusskeemiga, tuleb kinnikatta.
2. Vajadusel korrigeerida liiklusskeem tööetapil olukorra kohaseks.
3. Vajadusel lisada objektile täiendavaid liiklusmärke.
4. Ajutised chitusaegsed liiklusmärgid tuleb paigaldada nii, et nad on liiklejale üheselt mõistetavad ja arusaadavad.
5. Tagada kogu chitustööde vältel ajutiste liiklusmärkide püstitolek ja loetavus.
6. Joonist lugeda märgitud numbrite järgi.

LEPPEMÄRGID		 Turu 63, 51004, Tartu, Telefon: +372 5248 400 E-post: lounaliiklus@gmail.com	Projekti nimetus:	Kuupäev
 Töötsoon	 Paigaldatav ajutine liiklusmärk		Koostas: Indrek Vähi Tellija:	Võistlus
 Olemasolev liiklusmärk		Objekti asukoht: Tee nr 14134 ja 14133 ristmik		Töö nr: 149/22
			Joonis nr : 3 - (4)	Möötka
			Joonis: Ajutine liikluskorraldusskeem	



Märkused:

1. Muud olemasolevad liiklusmärgid, mis lähevad vastuollu antud ajutise chitusaegse liiklusskeemiga, tuleb kinnikatta.
2. Vajadusel korrigeerida liiklusskeem tööetapil olukorra kohaseks.
3. Vajadusel lisada objektile täiendavaid liiklusmärke.
4. Ajutised chitusaegsed liiklusmärgid tuleb paigaldada nii, et nad on liiklejale üheselt mõistetavad ja arusaadavad.
5. Tagada kogu chitustööde vältel ajutiste liiklusmärkide püstitolek ja loetavus.
6. Joonist lugeda märgitud numbrite järgi.

LEPPEMÄRGID		 Turu 63, 51004, Tartu, Telefon: +372 5248 400 E-post: lõunaliiklus@gmail.com	Projekti nimetus:	Kuupäev
 Töösoon	 Paigaldatav ajutine liiklusmärk		Koostas: Indrek Vähi Tellija:	Võistlus
 Olemasolev liiklusmärk		Objekti asukoht: Tee nr 14204 ja 14137 ristmik		Töö nr: 149/22
			Joonis nr: 4 - (4)	Joonis: Ajutine liikluskorraldusskeem
				Mootkava